

MUSIC NOTE



CENTRO TENDAGGI ARREDAMENTO
Italian Textile



CENTRO TENDAGGI ARREDAMENTO
Italian Textile

MUSIC NOTE

If a nib could transfer on a fabric the harmony of a tune whose notes create a wonderful music it would produce some tangible visual signals, several stylistic and original graphic patterns just like the multitude of world existing music genres.

Music Note is the new 2016-2017 Fall/Winter collection by CTA®, Centro Tendaggi Arredamento whose main challenging and creative goal is to collect and introduce different world music styles and genres into their creations. All this is possible through a reinterpretation of the notes with warp and wefts presented into their new window treatment curtains.

This extraordinary idea took inspiration from a futuristic project by the designer Nadia-Anne Ricketts during the London Philharmonic Orchestra Festival. She transferred music into a real visual scheme applied to a textile with the help of a particular music software. It worked with graphic pixels so that the weaving process was arranged with the pixels generated through the software.

This striking experience helped the designer noticing the different outcomes depending on the music genre, be it classical music, electronic music or jazz music. All of them produced different visual responses thus creating different geometric shapes and always original and different graphic modules on the textiles.

Depending on the graphic patterns and motifs that liven all the new textile lines dedicated to window treatment curtains world up, this is the way Music Notes collection creatively and originally interprets all the different music styles.

Enjoy the music!

MUSIC NOTE

Se un pennino avesse il potere di trasferire su un tessuto il flusso armonico con cui le note a loro volta compongono la musica, produrrebbe dei tratti visivi tangibili, pattern grafici stilisticamente diversi e originali come la moltitudine di generi che affollano la scena musicale mondiale.

Music Note, la collezione Autunno-Inverno 2016/2017 proposta da CTA®, Centro Tendaggi Arredamento, si pone il creativo e sfidante obiettivo di raccogliere nelle nuove proposte i principali stili musicali interpretando le note sotto forma di trame e orditi che disegnano i nuovi tendaggi della collezione.

L'ispirazione nasce dall'avveniristico progetto della designer Nadia-Anne Ricketts che, in occasione dell'ultimo Festival dell'Orchestra Filarmonica di Londra, attraverso un software musicale speciale, ha traslato la musica in uno schema visivo reale applicato a un tessuto, usando per la tessitura i pixel grafici ricreati da questo software.

Un'esperienza attraverso la quale la designer ha notato che la musica classica, quella elettronica, come anche il jazz producevano visivamente pattern differenti, creando sui tessuti forme geometriche e moduli grafici originali e sempre diversi.

E così la collezione Music Note interpreta con spirito creativo e immaginifico vari stili musicali sulla base delle grafiche e dei disegni che animano le nuove linee di tessuti dedicate al mondo del tendaggio.

Buon ascolto!

JAZZ

Frutto di un lungo processo di sincretismo tra forme musicali occidentali e poetiche, tra la sensibilità musicale della comunità nero-americana e la tradizione europea avvenuta all'inizio del 20° secolo negli Stati Uniti d'America, il jazz è uno stile musicale caratterizzato dall'improvvisazione. Se graficamente riportassimo questa estemporaneità musicale su un tessuto, otterremmo un effetto simile a quello del tendaggio Jazz di CTA®, in cui la particolare tecnica di stampa su devorè dona un effetto laminato e cangiante (45% PL 35% VI 20% LI). Disponibile nei colori naturale, tortora, grigio e rosa, Jazz è fornito in altezza 295/300cm.

It is the result of a long syncretic process between western musical and poetic styles, between Afro-american community musical sensibility and European tradition which took place at the beginning of the XXth century in the United States of America. Jazz is a musical style characterized by improvisation. If we draw the pattern of this kind of musical improvisation on a textile we'll obtain a similar effect to Jazz by CTA® where its particular print technique on a devorè fabric donates a wonderful laminated and shimmering effect (45% PL 35% VI 20% LI). Available in nude, dove-grey, grey and pink color variants; Jazz is produced in a 295/300 cm version.



Jazz col. 2



HOUSE



Innovativo, poliedrico, non va mai fuori moda, proprio come il suo omonimo stile musicale nato negli anni '80 in America. Si tratta del tendaggio House proposto con lavorazione jacquard rigata a scale cromatiche alternate (60% PL 27% CO 9% AC 4% VI), frutto di un mix originale di filati appartenenti all'ambito moda, ma in questa versione prestati con originalità all'ambiente casa. Disponibile in altezza 330 cm, House è proposto nelle scale cromatiche dal bianco al grigio, dal marrone all'azzurro.

Innovative, versatile, always up to date just like the namesake music style born in the Usa during the '80s. We are talking about House window treatment curtain presented in a striped jacquard weaving in alternating color scales (60% PL 27% CO 9% AC 4% VI), result of an original yarns mix belonging to fashion field. They are now revisited and given to Home field. Available in a 330cm version, House is produced in different color scales variants from white to grey, and from chestnut to bright blue.



METAL



A tratti discontinua, dall'effetto metallico, la stampa su lino del tendaggio Metal (88% LI 12% PL) colpisce per la sua forte assonanza cromatica agli schemi sonori della musica metal nata negli anni settanta, ma affermata solo negli anni '80/'90 e caratterizzata da sonorità abbastanza rumorose e pesanti e per questo paragonabile al metallo. Con fondo proposto nelle varianti naturale, tortora e grigio e grandi bolle a contrasto, Metal è disponibile in altezza 295/300 cm.

The metallic effect and the sometimes irregular print on Metal window treatment curtain (88% LI 12%PL) strikes for its strong color harmony it shares with metal music sound schemes of the Seventies. It became popular during the '80s and the '90s and it was characterized by noisy and heavy acoustics such as metal. CTA® proposes it in a nude, dove-grey, grey, contrasting big bubble pattern variants; Metal is available in a 295/ 300 cm version.



BLUES



Con il suo sound caratteristico, il blues è un genere di musica popolare nato sotto la matrice dei canti di lavoro degli schiavi neri americani, una melodia spiritual dalla straordinaria forza espressiva come la linea Blues; una inedita proposta di tessuto unito in lana (53% WO 26% VI 11% LI 10% PL) a giro inglese, molto morbido al tatto, inserita da CTA® nella nuova collezione per soddisfare le richieste più esigenti e gli stili più eleganti. Disponibile in altezza 300 cm, Blues offre tre varianti di colore: naturale, beige e grigio.

The Blues is a popular music genre with its own typical sound. It was born during the work song time when Afro-American slaves sang some spiritual tunes which were endowed with an extraordinary expressive force as Blues line is; in order to satisfy the most demanding needs and the most refined styles BLUES line represents an innovative proposal of a smooth woolen plain fabric (53% WO 26% VI 11% LI 10% PL), leno weaving, introduced by CTA® in its new collection. Produced in a 300 cm version, Blues proposes three color variants: nude, beige and grey.



BLACK

L'anima del tessuto Black è 'graffiante' proprio come il sound tipico della musica afroamericana (black music). La particolare tecnica di stampa su fondo 100% trevira CS rende l'inedito tendaggio Black unico e molto caratteristico. Proposto in quattro nuance di colore, verde, arancio, blu e grigio, Black nasce per allestimenti residenziali, ma anche per progetti contract. Altezza 295/300 cm.

Black fabric soul is 'scratching' just like its typical afro-american music sound (black music). Its particular printing technique on a 100% trevira CS background makes this innovative window treatment curtain Black very peculiar and unique. It is proposed in 4 color nuances such as green, orange, blue and grey and it was created first for residential purposes but is now also ideal for contract projects. Width 295/300 cm.



SWING

Un disegno tetris con tecnica fil coupé anima il tendaggio Swing (51% PL 49% TRCS), ereditando lo stile del genere musicale di tipo jazz, nato negli anni Venti che si distingue innanzitutto per un andamento ritmico "saltellante". E così il disegno grafico ottenuto con questa particolare tecnica di tessitura crea un'alternanza di vuoti e di pieni che riproducono uno stato di vedo-non vedo nell'ambiente circostante. Disponibile nella variante bianco, tortora, naturale e grigio, Swing è proposto in altezza di 325/330 cm.

A tetris pattern obtained with a fil coupé technique lives Swing window treatment curtain up (51% PL 49% TRCS). It inherits its typical style from jazz music style, that kind of music genre born during the 20s and characterized by a typical "swinging" rhythm. The typical graphic pattern we have with this particular weaving technique creates an alternation of empty and full spaces thus reproducing a see-through effect in the surrounding setting. Available in the white, dove-grey, nude and grey color variants, Swing is manufactured in a 325/330 cm version.



Swing col. 4



ELECTRONIC

Nonostante le continue declinazioni dei tempi moderni, la musica elettronica ai suoi albori negli anni '50 era il frutto della manipolazione dei suoni attraverso strumenti dell'elettroacustica e della registrazione sonora. Particolari rimodulazioni di frequenze ed elaborazioni del suono che nel tendaggio Electronic (65% VI 35% PL) tendono ad essere assimilati a un'alternanza di vuoti e di pieni creati dalla stampa laminata su devoré. Uno schema preciso e razionale dall'anima squadrata che, grazie all'effetto di alternanza cromatica, dona agli ambienti vibrazioni geometriche di spiccata caratterialità. Electronic è disponibile in altezza 295/300 cm nelle due varianti di colore naturale e tortora.

Despite all the changes and variations of modern times, electronic music was on its outset during the '50s, the result of sound manipulation through electroacoustic instruments and acoustic recording. Particular frequency modulations and sound elaborations are in Electronic (65% VI e 35%PL) represented in an alternation of empty and full spaces given by the laminated print on a devoré fabric base. A very precise and rational scheme made of a square altering colored soul thus giving to the settings geometric vibrations with a strong personality. Electronic is available in a 295/300 cm version into two color variants, nude and dove-gray.



FUNKY

Il funky è un genere musicale ritmico e ballabile degli anni '50 caratterizzato dal "groove", ovvero la presenza di riff ripetitivi ed accattivanti. Come gli irregolari e variopinti motivi geometrici di stampa devorè su misto cotone (50% CO 50% PL) che caratterizzano il tendaggio a mano morbida Funky, proposto da CTA® nella nuova collezione in cinque varianti di colore. Disponibile in altezza 295/300 cm.

Funky is a '50s rhythmic and dance tuned music genre. It's characterized by "groove" that's to say the presence of recurring and attractive riffs. Funky, which is the smooth window treatment curtain by CTA® in its new collection, is characterized by the same irregular and multicolored geometric motif of devoré print on a cotton blend (50% CO 50% PL). It is available in 5 color variants and produced in a 295/300 cm version.



CLASSIC

Seppur la musica classica abbia sviluppato fino ai giorni nostri una gran numero di generi e forme altamente sofisticati a livello vocale e strumentale, l'associazione più comune è quella con la scrittura chiara, espressiva, dall'equilibrio armonico, ritmico e melodico di uno dei suoi più grandi compositori, Mozart. E il tendaggio Classic di CTA® ne riprende la semplicità: un tessuto unito in modal e cashmere (92% MODAL 8% CASHMERE) con finissaggio AIRO® che dona un aspetto di vissuto, di morbidezza, e di volume; disponibile in otto varianti di colore ispirate alle sfumature della terra è proposto in altezza 315/320 cm, prestandosi con la sua versatilità a diverse ambientazioni arredative.

Although classical music grew and developed a lots of genres and very refined sophisticated vocal and instrumental levels, up to the present days, the most common association we probably make to it is a clear and simple expressive structure pervaded by an harmonic, rhythmic, melodic balance the way Mozart taught us. Classic window treatment curtain by CTA® proposes again this simplicity: a plain fabric in modal and cashmere (92% MODAL 8% CASHMERE) with an AIRO® finishing thus donating a smooth and voluminous touch to its appearance; available in 8 color variants inspired to the nuances of the earth. It is produced in a 315/320 cm version thus becoming very versatile to whatever setting.



POP

Dalla struttura semplice, melodia accattivante con variazioni dinamiche e ripetitive, la musica pop sta a indicare quella che comunemente chiamiamo musica leggera. E il tendaggio POP di CTA® rispecchia esattamente queste caratteristiche di genere in quanto la stampa su fondo di poliestere disegna una rete di rombi policromi che si alternano in maniera ondulata e sistemica a spazi bianchi. Una scala grafica che, come quella musicale, dona all'ambiente uno stile vivace e allegro. POP è disponibile nelle seguenti scale cromatiche: verde-turchese-grigio, rosa-arancio-verde, arancio-verde-marrone, grigio-beige-tortora. Altezza 295/300 cm.

It has a simple structure, an appealing tune with some recurring and dynamic variations, pop music indicates that kind of music Italians call 'musica leggera'. POP window treatment curtain by CTA® reflects these features because the print on a polyester base draws a undulating ordinal net of altering polychrome diamonds with white spaces. A graphic scale like the musical scale which donates to the setting a lively and merry style. POP is available in the following color scale: green-turquoise-grey, pink-orange-green, orange-green-chestnut, grey-beige-dove grey. Width 295/300 cm



FUSION

Sonorità morbide, leggere, musica facile da ascoltare e da accostare; perché si tratta di un genere musicale, ma anche di un tendaggio della nuova collezione Music Note: Fusion. Caratterizzato da tre tipologie di ricamo - uno geometrico a rombo e due con motivi romantici coordinati tra loro - nelle varianti naturale e tortora, su un misto lino (60% LI 40% PL). Al tatto morbido per il suo particolare finissaggio AIRO®, Fusion è disponibile in altezza 315/320 cm.

Smooth light resonances, a very simple music to be listened to and to be mixed; we are talking about a music genre and a window treatment curtain from 'Music Note', too: Fusion. It is characterized by three types of laces – one is a geometric diamond and the other two are matching romantic motifs – in two color variants, that's to say nude and dove grey onto a linen blend. (60% LI 40% PL). Due to its particular AIRO® finishing Fusion is very soft at our touch and it is available in a 315/ 320 cm version.



Fusion col. 2



COUNTRY

Fortemente contaminato negli anni da elementi culturali e sound importati da altri popoli, il country è un genere di musica popolare, inizialmente sviluppatosi nelle zone rurali del continente nordamericano e ispira i movimenti ondulatori del tendaggio Country. Un disegno continuo e leggiadro in fil coupé disponibile nelle delicate nuance del bianco, naturale, beige e grigio su un fondo in armatura a garza (95% PL 5% LI). Altezza 325/330 cm.

Strongly influenced over the years by cultural elements and sounds imported from other populations, the country is a popular music genre which initially spread in the north-american continent countryside areas. It inspires the undulating motifs of Country window treatment curtain. An incessant and graceful fil coupé motif available in delicate white, nude, beige and grey nuances on agauze weaving base. (95% PL 5% LI). Width 325/ 330 cm.



LATINA



Un unito di lino dalle nuance delicate, il tendaggio Latina (50% LI 50% PL) esprime tutta la semplicità della musica ispano-americana, dai ritmi caldi e acustici. Dal bianco al tortora, la linea Latina è caratterizzata da un tessuto a mano morbida ottenuto grazie al finissaggio AIRO®, estremamente versatile e semplice, adatto a stili arredativi neutri ed eleganti e perfetto anche in abbinamento a tendaggi più decorativi. Disponibile in altezza 295/300 cm.

Latina is a delicate shaded linen plain fabric (50% LI 50% PL). It expresses all the simplicity of Latin-american music made of warm acoustics and rhythms. From white to dove-grey, Latina line is characterized by a soft fabric obtained with a AIRO® finishing, extremely versatile and simple, suitable for neutral and refined furnishing, a perfect choice when it comes to matching it with decorative window treatment curtains. Available in a 295/300 cm version.



FOLK

Ballate spiritual e canti di lavoro, il folk è il genere di canti popolari tradizionali americani, diffusosi tra gli anni '50 e '60 in USA. E alla più tradizionale delle forme geometriche in natura si ispira il tendaggio Folk di CTA®: un cerchio riprodotto con la tecnica del fil coupé su fondo trasparente in 100% poliestere, che in misure diverse e disposte in maniera casuale si diverte a creare giochi di luci e di ombre nello spazio. Disponibile in altezza 325/330 cm, è proposto in quattro varianti di colore: bianco, naturale, tortora e grigio.

Spiritual ballads and work songs, folk is the music genre connected with traditional northamerican popular songs. It spread between the '50s and the '60s in the USA. Folk window treatment curtain takes inspiration from the most basic existing natural shape, the circle. A circle is reproduced with a filcoupé technique on a 100% polyester see-through base. Different shape arrangement and measures create wonderful lights and shades contrasting effects. Available in a 325/330 version Folk is produced in 4 different color variants: white, nude, dove-grey and grey.



JAZZ



col.1



col.2



col.3



col.4

HOUSE



col.1



col.2



col.3



col.4



col.5

METAL



col.1



col.2



col.3

BLUES



col.1



col.2



col.3

BLACK



col.1



col.2



col.3

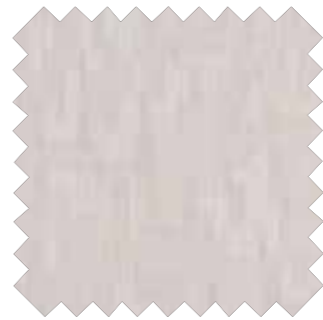


col.4

SWING



col.1



col.2

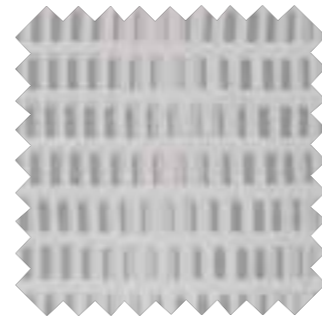


col.3



col.4

ELECTRONIC



col.1



col.2

FUNKY



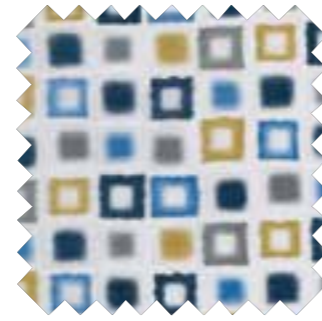
col.1



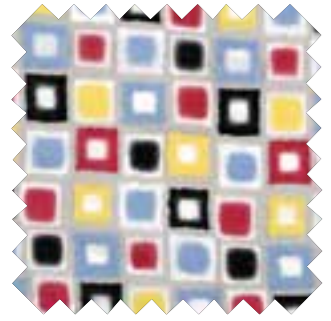
col.2



col.3



col.4

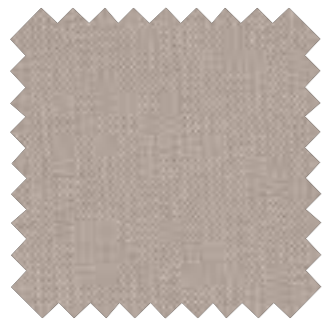


col.5

CLASSIC



col.1



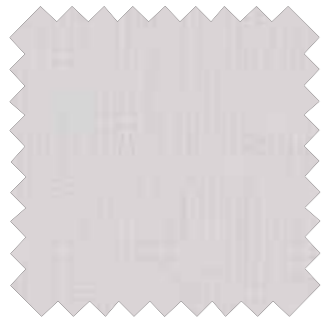
col.2



col.3



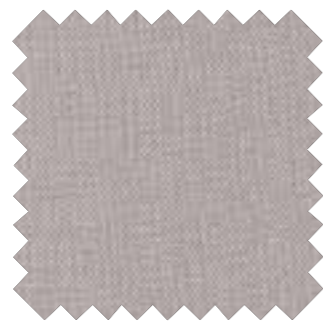
col.4



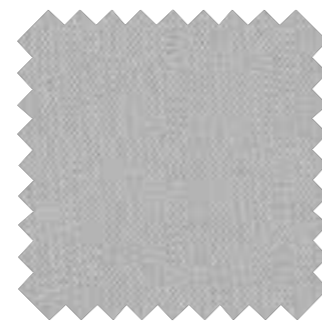
col.5



col.6

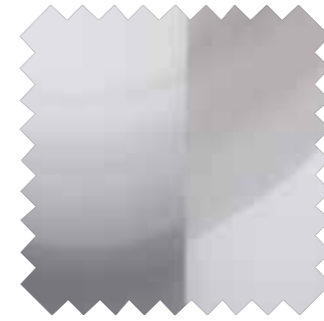


col.7



col.8

POP



col.1



col.2



col.3



col.4

FUSION



col.1



col.2



col.3



col.4

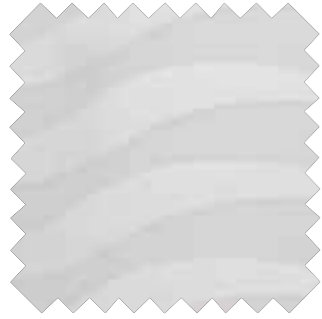


col.5



col.6

COUNTRY



col.1



col.2

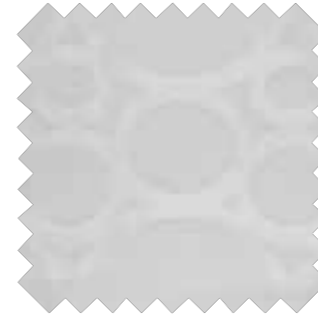


col.3



col.4

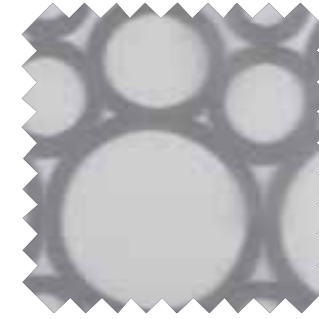
FOLK



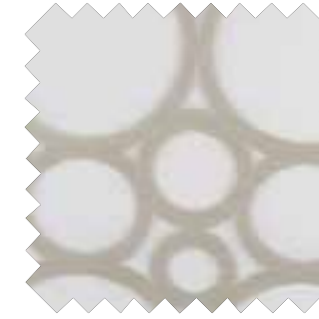
col.1



col.2

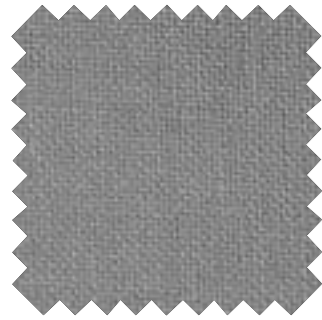


col.3

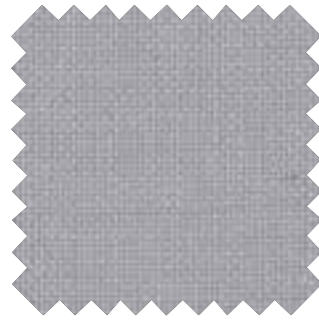


col.4

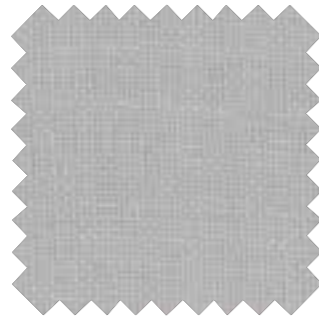
LATINA



col.1



col.2



col.3



col.4



col.5



col.6



col.7



col.8



col.9



col.10



col.11



col.12





Centro Tendaggi Arredamento S.r.l.

Via G.Amendola 160
70126 Bari
Tel: 080 - 5586884
Fax: 080 - 5586947

Ufficio commerciale:

Piazza Risorgimento 10
20129 Milano
Tel: 02 - 76009054
Fax: 02 - 93650461

www.ctasrl.com
info@ctasrl.com

-  CTA-Centro-Tendaggi-Arredamento
-  CTA_Tendaggi
-  cta_italian_textile
-  ctasrl



CENTRO TENDAGGI ARREDAMENTO
Italian Textile